

Инструкция по установке EmbroideryEditor

Требования к компьютерной системе/устройству:

- * ОС: Windows 11 (64 бит) или Windows 10 (32 и 64 бит)
- * Процессор: минимум 800 МГц (рекомендовано 1ГГц)
- * Память: минимум 512 МБ (рекомендовано 1 ГБ)
- * Место на жёстком диске: минимум 80 МБ
- * Разрешение видео: минимум 800х600 (рекомендовано 1024х768)
- * Кабель и порт USB

Данный процесс установит следующие приложения:
EmbroideryEditor

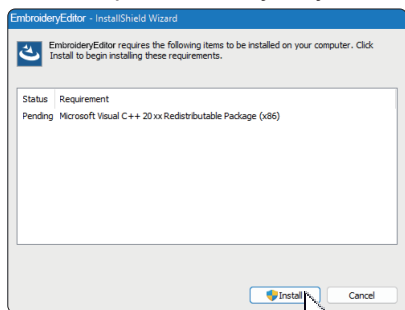
- * Далее приведён пример установки программы в операционной системе Windows 11.
- * Вам необходимо войти в систему как [Администратор].
- * Для инструкций к EmbroideryEditor нажмите [Help].

Установка EmbroideryEditor

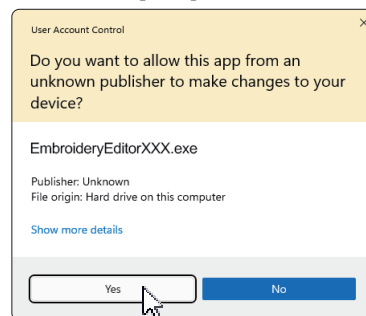
1. Запустите Ваш ПК и перед началом установки закройте все остальные приложения.
2. Скачайте файл с веб-сайта и сохраните его на Вашем компьютере.
Трёхзначный номер XXX после «EmbroideryEditor» относится к версии файла, скачанного Вами.



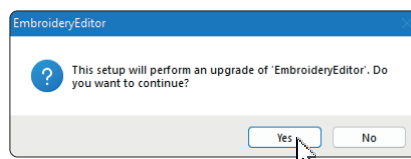
3. Дважды кликните на скачанный файл.
4. «EmbroideryEditor - InstallShield Wizard» запустится автоматически.
Кликните [Install] для начала установки.
Если указанное ниже диалоговое окно не отобразится, перейдите к пункту 6.



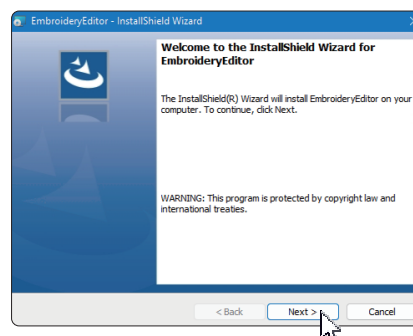
5. Откроется диалоговое окно «User Account Control». Кликните [Yes].



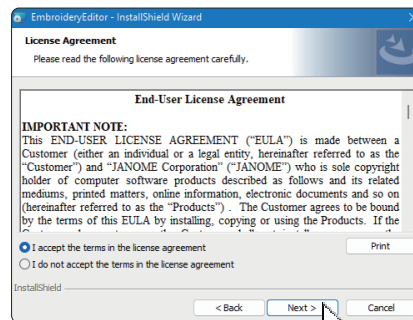
6. Откроется следующее диалоговое окно. Кликните [Yes]. Если диалоговое окно не отобразится, перейдите к пункту 7.



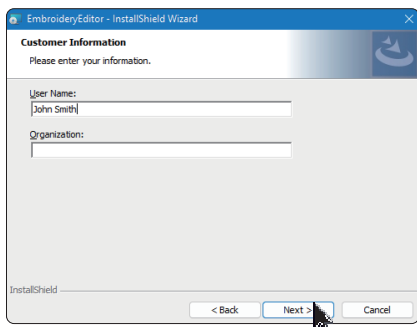
7. Программа установки «EmbroideryEditor - InstallShield Wizard» запустится автоматически. Кликните [Next].



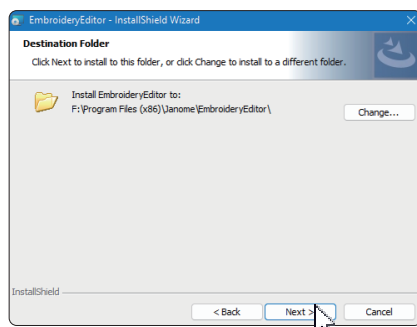
8. На экране отобразится пользовательское соглашение (EULA). Прочитайте его и поставьте отметку напротив фразы «Я принимаю условия лицензионного соглашения», если согласны с ним. Кликните [Next].
Если указанное ниже диалоговое окно не отобразится, перейдите к пункту 13.



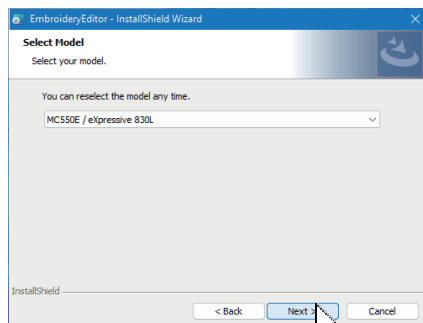
9. Откроется окно ввода имени пользователя и названия организации, на которую зарегистрирован Ваш компьютер. Вводить их не обязательно. Кликните [Next].



10. Кликните [Next], если Вас устраивает предложенный путь установки EmbroideryEditor на диск.

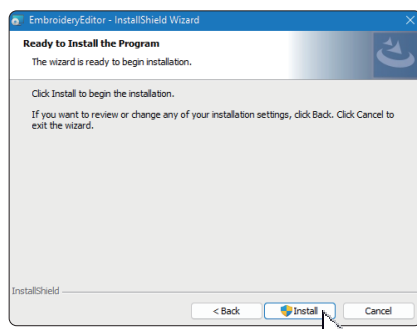


11. Выберите название Вашей швейной машины. Нажмите [Next]. Вы можете сменить модель машины в любое время.



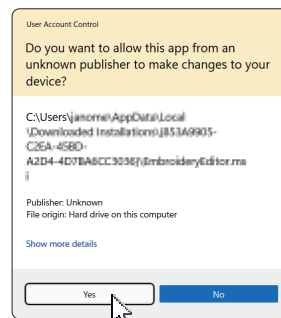
- * Названия моделей могут отличаться от указанных выше.

12. Кликните [Install] для начала установки.

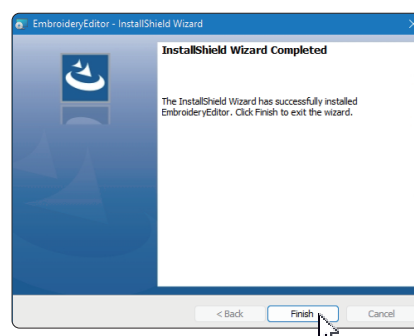


13. Откроется диалоговое окно управления аккаунтом «User Account Control». Кликните [Yes].

- * Установка займёт 1-2 минуты, в зависимости от спецификаций Вашего ПК.



14. После успешной установки EmbroideryEditor, кликните [Finish] для выхода



15. EmbНа Вашем рабочем столе появится иконка EmbroideryEditor.



16. Удалите скачанный файл EmbroideryEditor XXX.exe.